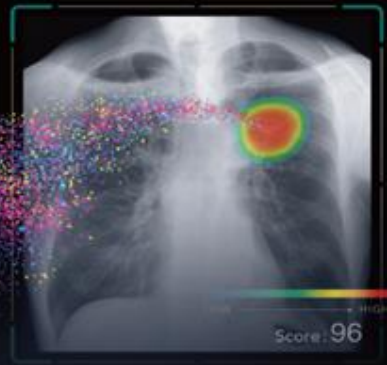
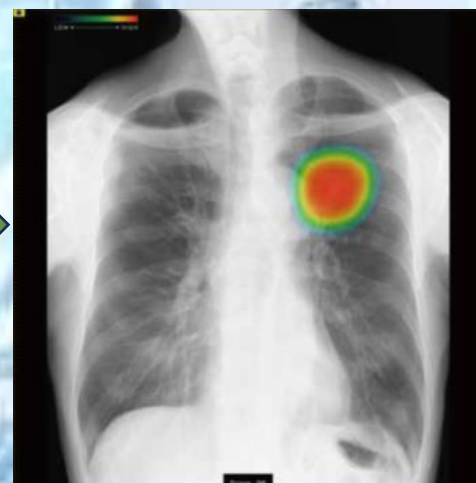
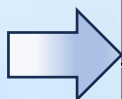


進化した「目」で、診る人を支える。

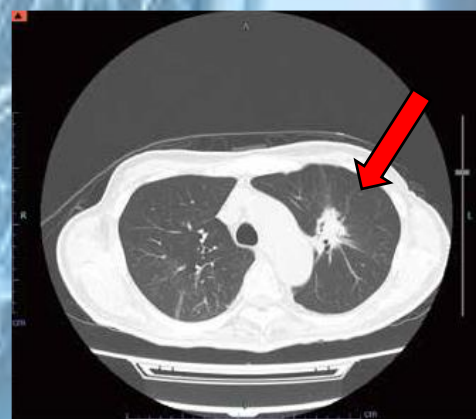
CXR-AID



当院では「FUJIFILM」の AI 技術 を用いて
開発した胸部 X 線画像病変検出ソフトウェア
を導入しています。



色で疑わしい所を
教えてください



検出結果と医師の目を合わせた
ダブルチェックによって、病気の
早期発見・早期治療に繋がり、
診断の質のさらなる向上と
効率化を目指します。